

Installation 2017

DM, 8/01/2018

CANAVERAL (1)



Vue extérieure en attendant VEGA



Vue depuis l'intérieur vers les viseurs

Installation intérieure:

- Ordinateur central
- Ordinateur des cameras
- Boitier M1
- Electronique télémètre
- Boitier XBEE Nacelle et Général
- Batterie Canaveral
- Panneau solaire
- (à l'extérieur, Antenne vers Sud et Nacelle)



Canaveral (2): Extérieur

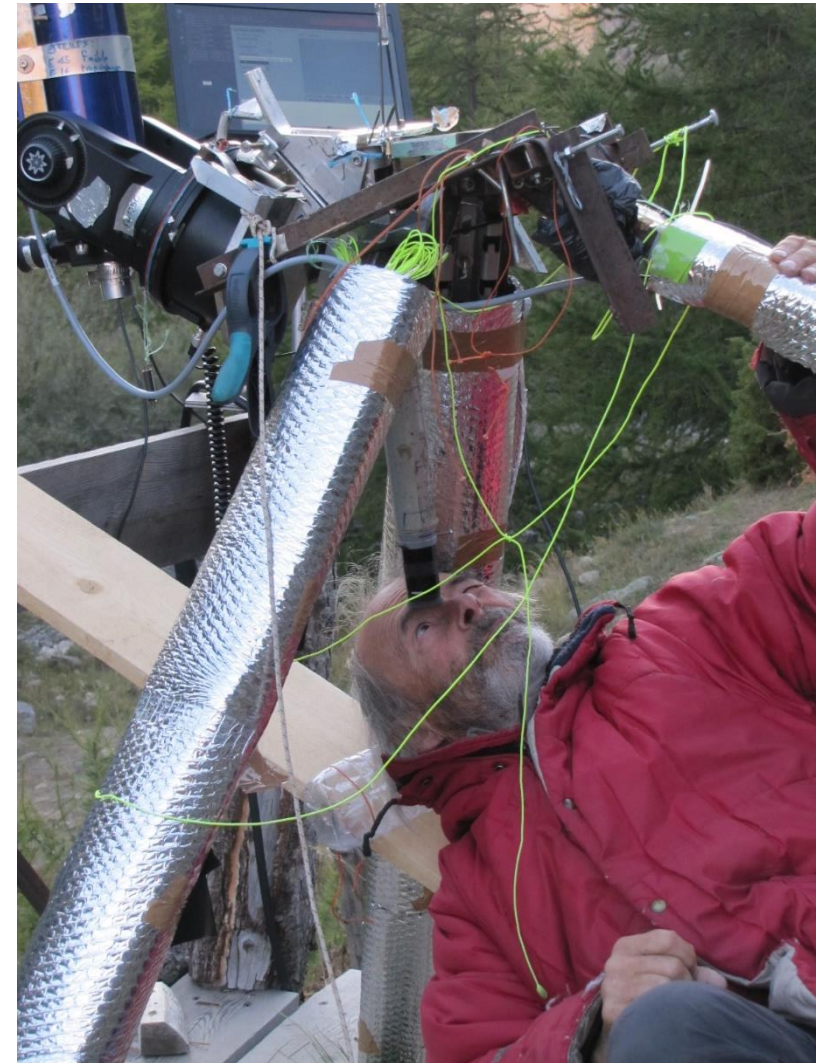


Canaveral (3): Viseurs



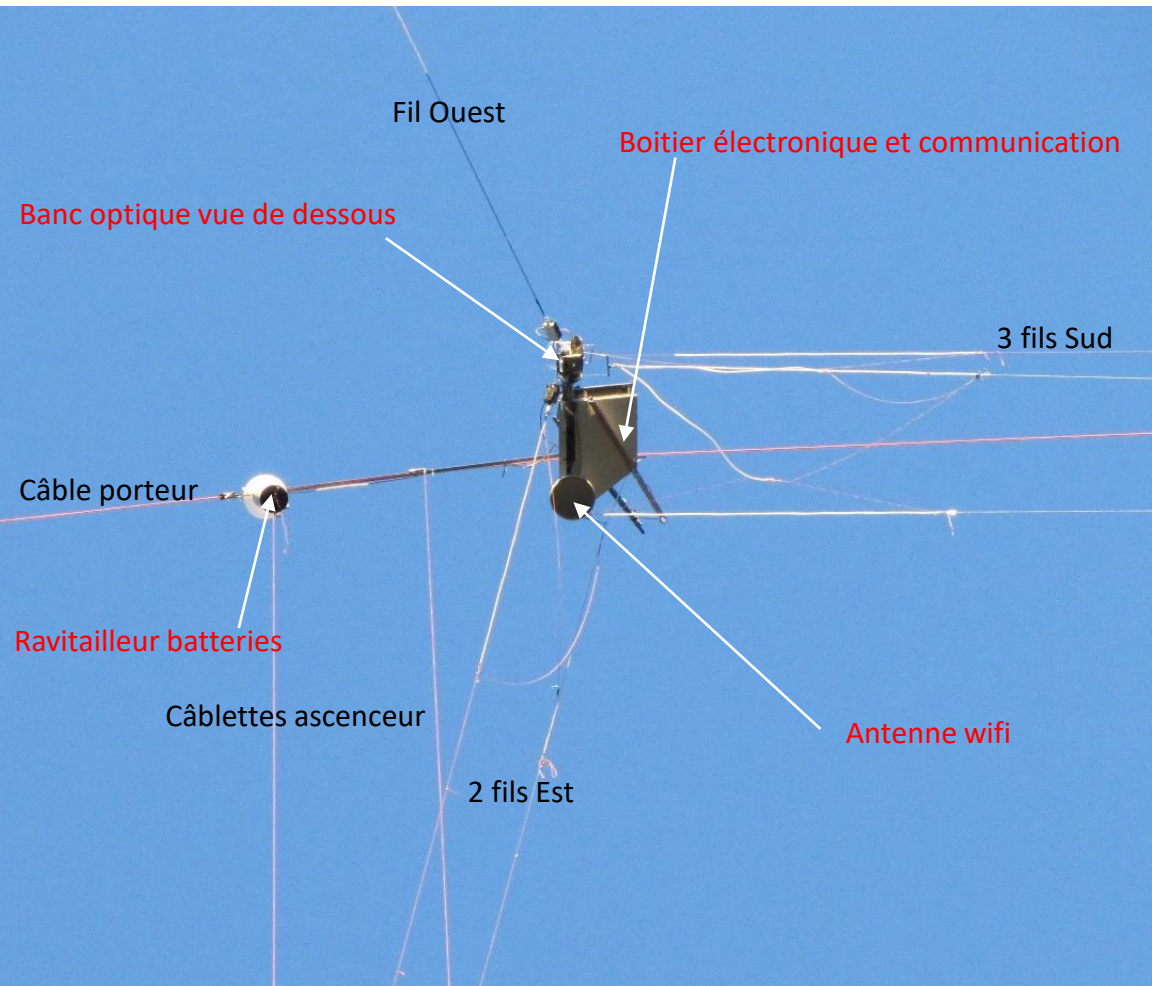
Le gros tube bleu est l'ETX servant à la visée Nacelle entraîné par la fourche de l'équatorial. Le mouvement est transmis de manière inverse au viseur hologramme (structure carbone vers le milieu droit au dessus du support M1 (miroir absent). La visée de superposition (Nacelle via l'hologramme et Vega en direct) se fait comme sur la figure de droite. L'hologramme est active par le laser vert installé dans la nacelle.

L'ETX porte également le télémètre pointé vers l'entrée de la nacelle ainsi qu'un laser vert permettant d'éclairer les rétro réflecteurs à l'entrée du trou de la nacelle.



Visée pour superposition nacelle/Vega, en agissant pour un des miroirs M1 sur la position de la nacelle dans le ciel et pour le deuxième avec les 3 vis au dos du miroir. A noter le magnifique oreiller de travail!

Nacelle



Nacelle vue de dessous depuis Canaveral



Nacelle vue du Sud depuis Obelix. En premier plan le tetras Sud. Au bout du bras Est, on remarque un arbre mort dans la falaise adret: bon repère grossier d'altitude et de méridien pour la nacelle. On distingue bien les deux fils Est partant vers la droite, le banc optique, le boitier électronique et l'antenne wifi.

Obelix



C8 pour visées initiales, contrôles



Boitier Sud + boitier Robofocus.
Gestion des antennes Sud, Est et Ouest



3 moteurs Robofocus pour gestion des câbles Sud

Nouveau tetras Obelix pour reprise de tension
des 3 câbles Sud, panneau solaire



Contrepoids Obelix



Point Ouest



Vue générale (panneau et antenne) et détail du treuil annexe pour les opérations de montée et descente

Vue générale et détaillée du point Ouest et du treuil principal



Contrepoids Ouest

Point Est



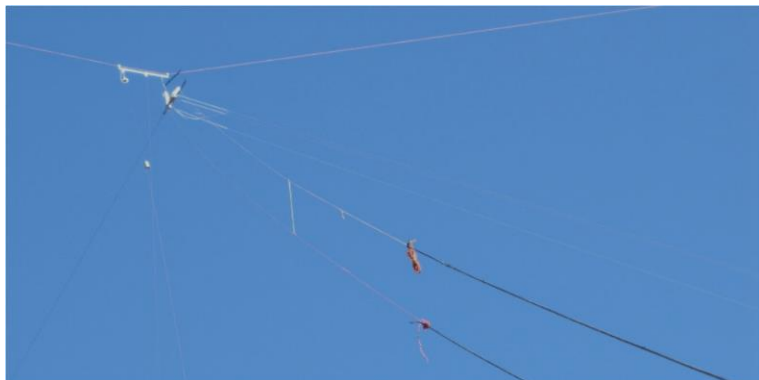
Vue générale de l'installation moteurs et boitier



Double treuil EST



Contrepoids Est



Nacelle vue de l'Est avec ses deux câbles et l'écarteur en place



Ecarteur dissymétrique vers contrepoids

Treuil principal



En operation normale, le cable porteur orange est récupéré par le contrepoids raccordé via un Prussik. Ceci explique la partie 'molle' du cable orange à la sortie du treuil motorisé.



Bonus pour les courageux

